

# Swisscanto (LU) Bond Invest Global Corporate H EUR B

**September 2010 | Ausgabe Deutschland**

WKN: A1CW0W | ISIN-Nummer: LU0494188096 | Bloomberg: SWBGHEB LX

**Beschreibung**

Der Fonds investiert weltweit vorwiegend in Unternehmensanleihen, die von Schuldern mit einem Rating von Aaa bis Ba3 (gemäss Moody's) herausgegeben wurden. Die Fremdwährungsanlagen werden gegenüber dem EUR abgesichert. Mit der breiten Streuung von Obligationen über diverse Länder, Bonitäten und Laufzeiten reduziert sich das Risiko im Vergleich zu einer Einzelanlage.

**Profil/Eignung**

- Dieser Fonds eignet sich für Anleger, die
- von hohen Ertragschancen der internationalen Unternehmensanleihen profitieren möchten.
  - an einem regelmässigen Einkommen interessiert sind.
  - einen mittel- bis langfristigen Anlagehorizont im Auge haben.
  - bereit sind, gewisse Kursschwankungen in Kauf zu nehmen.
  - ein beschränktes Risiko eingehen wollen.

Mit der Anlage sind Risiken, insbesondere diejenigen von Wert- und Ertragsschwankungen, verbunden. Weiter unterliegen Anlagen in Fremdwährungen Wechselkursschwankungen. Die Risiken sind im Einzelnen im Verkaufsprospekt dargelegt.


**Eckwerte**

Wert pro Anteil* (02.09.10)	EUR 104.49
Domizil	Luxemburg
Abschluss Rechnungsjahr	31.01
Fondslancierung	26.02.10
Rechnungswährung	EUR
Lancierung Tranche	19.03.10
Benchmark	ML Glob. Broad Mkt. Corp. Index H EUR
Volumen in Mio. (31.08.10)	CHF 307.28
Pauschale Verwaltungskommission p.a.	1.00%
davon erhält Ihre Bank bis zu 50% p.a.	
Ausgabeaufschlag max.	5.00%
davon erhält Ihre Bank bis zu 100%	
Swinging Single Pricing	Ja

**Kennzahlen**
**31.07.10**

Jensen's Alpha p.a.	-2.18
Beta	1.01
Korrelation	0.98
Volatilität p.a.	3.09%
Sharpe Ratio p.a.	2.43
Tracking Error p.a.	0.68%
Information Ratio p.a.	-3.10
Verfallrendite	4.48%
Durchschnittliche Restlaufzeit (Jahre)	7.0
Modified Duration	5.14
Anzahl Positionen	186

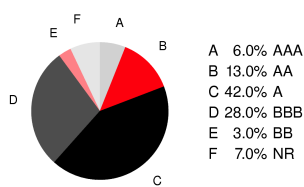
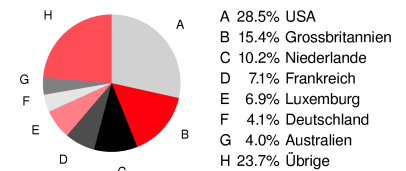
**Daten:** Lipper (letzte 3 Jahre oder seit Fondslancierung)

**Indexierte Performance in EUR**
**31.07.10**
**Kein Diagramm möglich**

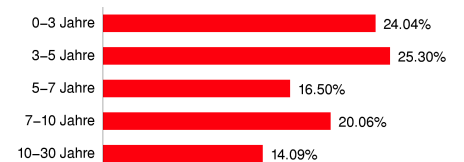
Die vergangene Performance ist kein Indikator für die zukünftige Wertentwicklung und bietet keine Garantie für den Erfolg in der Zukunft. Die Performancedaten wurden ohne Berücksichtigung der bei Ausgabe und Rücknahme der Anteile erhobenen Kommissionen und Kosten und auf der Basis der Wiedereanlage etwaiger Ausschüttungen berechnet. Die Berechnung erfolgt in der Fondswährung EUR. Die Rendite in anderen Währungen kann infolge von Währungsschwankungen steigen oder fallen.

**Quelle:** Lipper, a Reuters Company

Performance bis 31.07.2010	1M	3M	Lauf. Jahr	12M	3J	seit Lanc. p.a.	2005	2006	2007	2008	2009
Fonds	n/a	n/a	n/a	n/a	n/a	n/a	n/a	n/a	n/a	n/a	n/a
Benchmark	n/a	n/a	n/a	n/a	n/a	n/a	n/a	n/a	n/a	n/a	n/a

**Aufteilung nach Bonitäten**
**31.07.10**

**Aufteilung nach Schuldnerdomizil**
**31.07.10**

**Die 10 grössten Positionen**
**31.07.10**

GERMANY 2.5% 09-10.10.14	1.94%
TVO POWER CO 7% 09-27.06.16	1.30%
DT BAHN FIN 1.65% 04-01.12.14	1.21%
BAYER JAP 1.955% 07-28.6.12	1.14%
ANGLO A 9.375% 09-8.4.14 144A	1.10%
E.ON INT FI 5.8% 08-30.4.18	1.07%
ABBAY NATL 3.875% 09-10.11.14	1.00%
DSK BK 3.75% 10-1.4.15	0.97%
WESTPAC BK 4.875% 09-19.11.19	0.97%
ENEL FIN 6.25% 07-15.9.17 144A	0.93%

**Fälligkeitsstruktur**
**31.07.10**


**Zusätzliche wichtige Hinweise:** Alle hier veröffentlichten Angaben dienen ausschliesslich Ihrer Information und stellen keine Anlageberatung oder sonstige Empfehlung dar. Wir haben den Inhalt sorgfältig recherchiert und zusammengestellt. Gleichwohl kann Swisscanto nicht die Gewähr der Richtigkeit, Vollständigkeit sowie die Aktualität der gemachten Angaben übernehmen. Alleinverbindliche Grundlage für den Erwerb von Swisscanto Anlagefonds sind die jeweiligen Verkaufsprospekte und Rechenschaftsberichte. Weitere Details zu Swinging Single Pricing finden Sie unter [www.swisscanto.ch/ssp](http://www.swisscanto.ch/ssp). \*Alle veröffentlichten Preise sind exkl. Kommissionen

**Wichtige Hinweise für Deutschland:** Verkaufsprospekt, vereinfachter Verkaufsprospekt, Vertragsbedingungen und Rechenschaftsberichte, können bei der Zahl- und Informationsstelle DekaBank, Mainzer Landstrasse 16, 60235 Frankfurt a.M. kostenlos und in Papierform bezogen werden.

**Hinweis zu TER:** Die Total Expense Ratio (TER) bezeichnet die Kommissionen, die laufend dem Fondsvermögen belastet werden (Betriebsaufwand), und wird in einem Prozentsatz des Fondsvermögens ausgedrückt. Die Angabe entspricht der Höhe der TER im zuletzt abgeschlossenen Geschäftsjahr bzw. Halbjahr und bietet keine Gewähr für eine entsprechende Höhe in der Zukunft.