

# Swisscanto (LU) Bond Invest Global Corporate H CHF B

**Februar 2012 | Ausgabe Deutschland**

WKN: A1CW0U | ISIN-Nummer: LU0489326578 | Bloomberg: SWBGHCB LX

**Beschreibung**

Der Fonds investiert weltweit vorwiegend in Unternehmensanleihen, die von Schuldern mit einem Rating von Aaa bis Ba3 (gemäss Moody's) herausgegeben wurden. Die Fremdwährungsanlagen werden gegenüber dem CHF abgesichert. Mit der breiten Streuung von Obligationen über diverse Länder, Bonitäten und Laufzeiten reduziert sich das Risiko im Vergleich zu einer Einzelanlage.

**Profil/Eignung**

- Dieser Fonds eignet sich für Anleger, die
- von hohen Ertragschancen der internationalen Unternehmensanleihen profitieren möchten.
  - an einem regelmässigen Einkommen interessiert sind.
  - einen mittel- bis langfristigen Anlagehorizont im Auge haben.
  - bereit sind, gewisse Kursschwankungen in Kauf zu nehmen.
  - ein beschränktes Risiko eingehen wollen.

Mit der Anlage sind Risiken, insbesondere diejenigen von Wert- und Ertragsschwankungen, verbunden. Weiter unterliegen Anlagen in Fremdwährungen Wechselkursschwankungen. Die Risiken sind im Einzelnen im Verkaufsprospekt dargelegt.

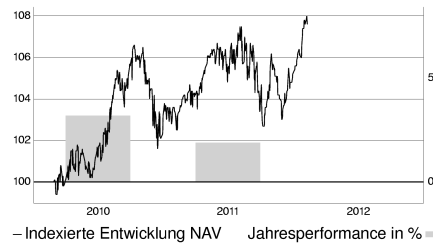

**Eckwerte**

Wert pro Anteil* (09.02.12)	CHF 107.65
Domizil	Luxemburg
Abschluss Rechnungsjahr	31.01.
Fondsanciierung	26.02.10
Rechnungswährung	CHF
Benchmark	BofA ML Global Broad Mkt Cor TR CHF Hgd
Volumen in Mio. (09.02.12)	CHF 426.12
Pauschale Verwaltungskommission p.a.	1.00%
davon abgeleitete Management Fee p.a.	0.90%
Ausgabeaufschlag max.	5.00%
TER	1.08%
Swinging Single Pricing	Ja

**Kennzahlen**

Kennzahlen	31.12.11
Jensen's Alpha p.a.	-3.97
Beta	1.48
Korrelation	0.96
Volatilität p.a.	6.18%
Sharpe Ratio p.a.	0.29
Tracking Error p.a.	2.55%
Information Ratio p.a.	-0.82
Verfallrendite	4.55%
Durchschnittliche Restlaufzeit (Jahre)	7.4
Modified Duration	5.60
Anzahl Positionen	168

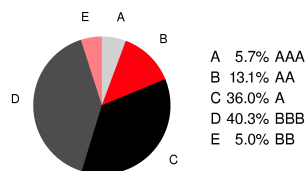
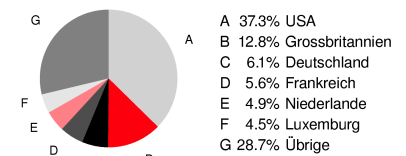
**Daten:** Lipper (letzte 3 Jahre oder seit Fondslancierung)

**Indexierte Performance in CHF**
**31.12.11**


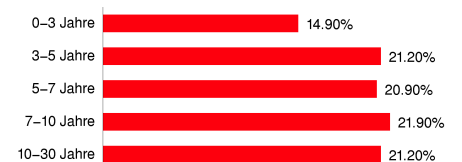
Die vergangene Performance ist kein Indikator für die zukünftige Wertentwicklung und bietet keine Garantie für den Erfolg in der Zukunft. Die Performancedaten wurden ohne Berücksichtigung der bei Ausgabe und Rücknahme der Anteile erhobenen Kommissionen und Kosten und auf der Basis der Wiedieranlage etwaiger Ausschüttungen berechnet. Die Berechnung erfolgt in der Rechnungswährung CHF. Die Rendite in anderen Währungen kann infolge von Währungsschwankungen steigen oder fallen.

**Quelle:** Lipper, a Thomson Reuters Company

Performance bis 31.12.2011	1M	3M	Lauf. Jahr	12M	3J	seit Lanc. p.a.	2007	2008	2009	2010	2011
Fonds (Tranche)	2.12%	1.39%	1.91%	1.91%	n/a	n/a	n/a	n/a	n/a	3.19%	1.91%
Benchmark	1.87%	1.31%	4.07%	4.07%	n/a	n/a	n/a	n/a	n/a	4.52%	4.07%

**Aufteilung nach Bonitäten**
**30.12.11**

**Aufteilung nach Schuldnerdomizil**
**30.12.11**

**Die 10 grössten Positionen**
**30.12.11**

GERMANY 3.25% 05-04.07.15	2.89%
USA 2.625% 10-15.11.20 TBO	2.77%
BAT INTL FIN 9.5% 08-18 144A	1.45%
LB BAD-WUERTT 7.625% 93-1.2.23	1.29%
BAA FUNDING 4.6%(FRN)8-30.9.16	1.25%
TVO POWER CO 7% 09-27.06.16	1.25%
SWEDBANK 7.375% 08-26.06.18	1.17%
GECC 6.75% 02-15.3.32 MTN	1.16%
HPQ 3.3% 11-9.12.16	1.13%
DUKE ENERGY 6.1% 07-01.06.37	1.11%

**Fälligkeitsstruktur**
**30.12.11**


**Zusätzliche wichtige Hinweise:** Alle hier veröffentlichten Angaben dienen ausschliesslich Ihrer Information und stellen keine Anlageberatung oder sonstige Empfehlung dar. Wir haben den Inhalt sorgfältig recherchiert und zusammengestellt. Gleichwohl kann Swisscanto nicht die Gewähr der Richtigkeit, Vollständigkeit sowie die Aktualität der gemachten Angaben übernehmen. Alleinverbindliche Grundlage für den Erwerb von Swisscanto Anlagefonds sind die jeweiligen Verkaufsprospekte und Rechenschaftsberichte. Weitere Details zu Swinging Single Pricing finden Sie unter [www.swisscanto.ch/ssp](http://www.swisscanto.ch/ssp). \*Alle veröffentlichten Preise sind exkl. Kommissionen

**Wichtige Hinweise für Deutschland:** Verkaufsprospekt, vereinfachter Verkaufsprospekt, Vertragsbedingungen und Rechenschaftsberichte, können bei der Zahl- und Informationsstelle DekaBank, Mainzer Landstrasse 16, 60235 Frankfurt a.M. kostenlos und in Papierform bezogen werden.

**Hinweis zu TER:** Die Total Expense Ratio (TER) bezeichnet die Kommissionen, die laufend dem Fondsvermögen belastet werden (Betriebsaufwand), und wird in einem Prozentsatz des Fondsvermögens ausgedrückt. Die Angabe entspricht der Höhe der TER im zuletzt abgeschlossenen Geschäftsjahr bzw. Halbjahr und bietet keine Gewähr für eine entsprechende Höhe in der Zukunft.