

Swisscanto (LU) Bond Invest AUD A

Februar 2012 | Ausgabe Deutschland

WKN: 987370 | ISIN-Nummer: LU0141247303 | Bloomberg: SWCBAUD LX | Reuters: SWCA2

Beschreibung

Der Fonds investiert weltweit vorwiegend in auf AUD lautende verzinsliche Anlagen, die von erstklassigen Schuldern herausgegeben wurden. Mit der breiten Streuung von Obligationen über diverse Länder, Bonitäten und Laufzeiten reduziert sich das Risiko im Vergleich zu einer Einzelanlage. Der Fonds wird von der unabhängigen Rating-Agentur Moody's mit der Höchstnote Aaa bewertet.

Profil/Eignung

- Dieser Fonds eignet sich für Anleger, die
- von hohen Ertragschancen auf in AUD lautende verzinsliche Anlagen profitieren möchten.
 - an einem regelmässigen Einkommen interessiert sind.
 - einen mittel- bis langfristigen Anlagehorizont im Auge haben.
 - bereit sind, gewisse Kursschwankungen in Kauf zu nehmen.
 - ein beschränktes Risiko eingehen wollen.

Mit der Anlage sind Risiken, insbesondere diejenigen von Wert- und Ertragsschwankungen, verbunden. Weiter unterliegen Anlagen in Fremdwährungen Wechselkursschwankungen. Die Risiken sind im Einzelnen im Verkaufsprospekt dargelegt.

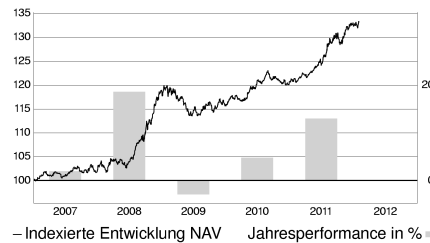

Eckwerte

Wert pro Anteil* (02.02.12)	AUD 122.95
Domizil	Luxemburg
Abschluss Rechnungsjahr	31.01.
Fondslancierung	18.03.94
Rechnungswährung	AUD
Letzte Ausschüttung (19.05.11)	AUD 5.25
Benchmark	JP Morgan Australia GBI
Volumen in Mio. (02.02.12)	CHF 378.74
Pauschale Verwaltungskommission p.a.	0.85%
davon abgeleitete Management Fee p.a.	0.75%
Ausgabeaufschlag max.	5.00%
TER	0.96%
Swinging Single Pricing	Ja

Kennzahlen

	31.12.11
Jensen's Alpha p.a.	-0.66
Beta	0.97
Korrelation	0.99
Volatilität p.a.	4.24%
Sharpe Ratio p.a.	0.07
Tracking Error p.a.	0.56%
Information Ratio p.a.	-1.24
Verfallrendite	3.71%
Durchschnittliche Restlaufzeit (Jahre)	5.6
Modified Duration	4.61
Anzahl Positionen	22

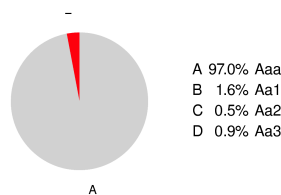
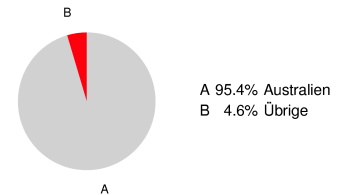
Daten: Lipper (letzte 3 Jahre oder seit Fondslancierung)

Indexierte Performance in AUD
31.12.11


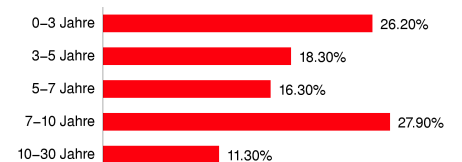
Die vergangene Performance ist kein Indikator für die zukünftige Wertentwicklung und bietet keine Garantie für den Erfolg in der Zukunft. Die Performancedaten wurden ohne Berücksichtigung der bei Ausgabe und Rücknahme der Anteile erhobenen Kommissionen und Kosten und auf der Basis der Wiedieranlage etwaiger Ausschüttungen berechnet. Die Berechnung erfolgt in der Rechnungswährung AUD. Die Rendite in anderen Währungen kann infolge von Währungsschwankungen steigen oder fallen.

Quelle: Lipper, a Thomson Reuters Company

Performance bis 31.12.2011	1M	3M	Lauf. Jahr	12M	3J	seit Lanc. p.a.	2007	2008	2009	2010	2011
Fonds (Tranche)	1.08%	3.10%	12.99%	12.99%	14.99%	n/a	2.05%	18.60%	-2.87%	4.78%	12.99%
Benchmark	0.87%	3.54%	14.45%	14.45%	17.39%	n/a	3.67%	20.48%	-2.61%	5.32%	14.45%

Aufteilung nach Bonitäten
30.12.11

Aufteilung nach Schuldnerdomizil
30.12.11

Die 10 grössten Positionen
30.12.11

AUSTRALIA 5.25% 06-15.3.19	11.07%
AUSTRALIA 6.25% 02-15.04.15	9.87%
AUSTRALIA 5.75% 07-15.5.21	9.30%
AUSTRALIA 6% 04-15.2.17	8.70%
AUSTRALIA 5.5% 10-21.01.18	7.44%
AUSTRALIA 6.25% 08-15.6.14	7.29%
AUSTRALIA 4.5% 09-15.04.20	7.28%
AUSTRALIA 5.75% 10-15.7.22	5.93%
AUSTRALIA 6.5% 00-15.05.13	3.81%
AUSTRALIA 5.5% 10-15.12.13	3.62%

Fälligkeitsstruktur
30.12.11


Zusätzliche wichtige Hinweise: Alle hier veröffentlichten Angaben dienen ausschliesslich Ihrer Information und stellen keine Anlageberatung oder sonstige Empfehlung dar. Wir haben den Inhalt sorgfältig recherchiert und zusammengestellt. Gleichwohl kann Swisscanto nicht die Gewähr der Richtigkeit, Vollständigkeit sowie die Aktualität der gemachten Angaben übernehmen. Alleinverbindliche Grundlage für den Erwerb von Swisscanto Anlagefonds sind die jeweiligen Verkaufsprospekte und Rechenschaftsberichte. Weitere Details zu Swinging Single Pricing finden Sie unter www.swisscanto.ch/ssp. *Alle veröffentlichten Preise sind exkl. Kommissionen

Wichtige Hinweise für Deutschland: Verkaufsprospekt, vereinfachter Verkaufsprospekt, Vertragsbedingungen und Rechenschaftsberichte, können bei der Zahl- und Informationsstelle DekaBank, Mainzer Landstrasse 16, 60235 Frankfurt a.M. kostenlos und in Papierform bezogen werden.

Hinweis zu TER: Die Total Expense Ratio (TER) bezeichnet die Kommissionen, die laufend dem Fondsvermögen belastet werden (Betriebsaufwand), und wird in einem Prozentsatz des Fondsvermögens ausgedrückt. Die Angabe entspricht der Höhe der TER im zuletzt abgeschlossenen Geschäftsjahr bzw. Halbjahr und bietet keine Gewähr für eine entsprechende Höhe in der Zukunft.