

## Swisscanto (LU) Money Market Fund CHF

**Febbraio 2012 | Edizione Germania**

WKN: 972284 | Codice ISIN: LU0141249424 | Bloomberg: SWCMCHF LX | Reuters: SWCA1

**Descrizione**

Il fondo investe prevalentemente in tutto il mondo in strumenti del mercato monetario e obbligazioni a breve scadenza, espressi in CHF ed emessi da debitori di prima qualità. Con l'ampia diversificazione su strumenti del mercato monetario e obbligazioni di diverse classi di solvibilità e scadenze, il rischio si riduce rispetto a un singolo investimento.

Con decorrenza dal 1° luglio 2011 la valutazione dei fondi monetari Swisscanto (LU) Money Market Funds avverrà secondo le linee guida del CESR (rif. CESR/10-049). Per ulteriori informazioni consultare la pagina [www.swisscanto.ch/CESR](http://www.swisscanto.ch/CESR)

**Profilo/idoneità**

- Questo fondo è idoneo per gli investitori che
- desiderano ottenere un rendimento superiore di quello offerto dal conto bancario o da un deposito vincolato e vorrebbero investire in strumenti espressi in CHF;
  - sono interessati a un reddito regolare;
  - hanno un orizzonte di investimento di breve periodo;
  - non desiderano sostenere che minime fluttuazioni di valore;
  - attribuiscono grande valore alla sicurezza.

Ogni investimento comporta rischi, quali in particolare le fluttuazioni di valore e di reddito. Gli investimenti in valute estere sono inoltre esposti alle oscillazioni dei cambi. I rischi sono descritti dettagliatamente nel prospetto di vendita e nel prospetto di vendita semplificato.

Rischio  minimo mass.

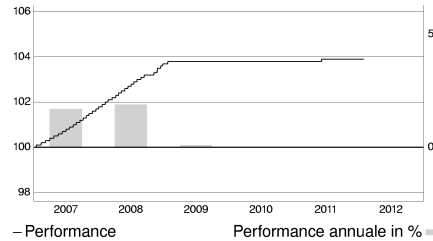
**Dati principali**

Prezzo per parte* (02.02.12)	CHF 148.85
Domicilio	Lussemburgo
Chiusura dell'esercizio	31.03.
Lancio del fondo	18.03.91
Moneta contabile	CHF
Benchmark	Citigroup CHF 3 Months Eurodeposit
Patrimonio in milioni (02.02.12)	CHF 813.67
Commissione di gestione forfetaria (all-in) p.a.	0.08%
management fee derivato p.a.	0.03%
Massima commissione di sottoscrizione	2.00%
TER	0.12%
Swinging Single Pricing	No

**Dati principali**
**31.12.11**

Volatilità annuale	0.06%
Tracking Error	0.05%
Rendimento alla scadenza	0.22%
Scadenza media (Giorni)	86
Numero totale di titoli	63

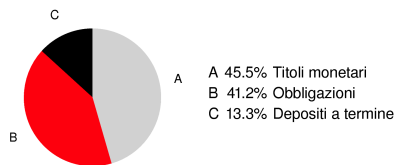
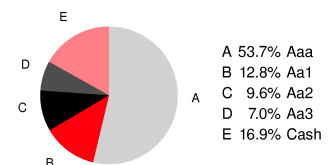
**Dati:** Lipper (ultimi 3 anni o dal lancio del fondo)

**Performance indexed in CHF**
**31.12.11**


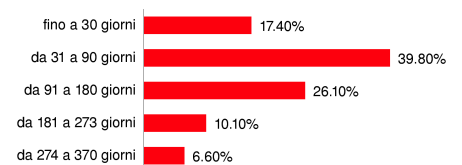
I rendimenti passati non sono indicativi di quelli futuri e non vi è garanzia di ottenere uguali rendimenti per il futuro. I dati relativi ai rendimenti sono stati calcolati considerando il reinvestimento dei dividendi eventualmente distribuiti e senza tener conto delle commissioni e dei costi applicati per la sottoscrizione e il rimborso delle quote. Il calcolo del rendimento è stato effettuato sulla base della valuta del fondo CHF. Il rendimento in altre valute può aumentare o diminuire a causa delle fluttuazioni monetarie.

**Fonte:** Lipper, a Thomson Reuters Company

Performance al 31.12.2011	1M	3M	Anno corrente	12M	3A	dal lancio p.a.	2007	2008	2009	2010	2011
Fondo (tranche)	0.01%	-0.03%	0.03%	0.03%	0.20%	n/a	1.73%	1.90%	0.13%	0.03%	0.03%
Benchmark	0.02%	0.06%	0.20%	0.20%	0.88%	n/a	2.44%	2.70%	0.50%	0.17%	0.20%

**Ripartizione per strumenti**
**30.12.11**

**Ripartizione per solvibilità**
**30.12.11**

**Le 10 maggiori posizioni**
**30.12.11**

KFW INTL FIN 4% 00-15.02.12	3.74%
LBK BW LN 0% 11-05.01.2012 CP	3.61%
OEKB 2.5% 04-18.10.12	3.40%
SNCF 1.75% 05-24.02.12	3.34%
NORDRHEIN 2.875% 08-02.05.12	3.06%
ABN AMRO 0% 11-19.1.12 CP	3.01%
KFW 3.625% 02-16.05.12	2.82%
BAYERISCHE 2.5% 07-12 EMTN	2.59%
NORDEA 0% 11-8.3.12 CP	2.53%
BNG 0% 11-7.6.2012 CP	2.23%

**Ripartizione per durata residua**
**30.12.11**


**Avvertenza importanti supplementari:** Tutte le informazioni qui pubblicate hanno esclusivamente un carattere informativo e non sono da intendersi come consiglio d'investimento o raccomandazione di altro genere. Il contenuto è stato elaborato e redatto accuratamente. Swisscanto non può tuttavia assumersi la responsabilità della correttezza, della completezza e dell'attualità dei dati indicati. I rispettivi prospetti di vendita e i rapporti annuali costituiscono la sola base vincolante per acquisire fondi d'investimento Swisscanto. Ulteriori informazioni sul Swinging Single Pricing possono essere ottenute su [www.swisscanto.ch/ssp](http://www.swisscanto.ch/ssp). \* Escluse le commissioni

**Important notes for Germany:** Il prospetto di vendita, il prospetto di vendita semplificato, le condizioni contrattuali, nonché i rapporti annuali sono ottenibili gratuitamente su carta presso l'ufficio di pagamento e informazioni DekaBank, Mainzer Landstrasse 16, D-60235 Francoforte sul Meno.

**Avvertenza TER:** Il Total Expense Ratio (TER) indica l'insieme delle commissioni e dei costi addebitati costantemente al patrimonio del fondo (costi d'esercizio) e viene espresso in una percentuale del patrimonio del fondo. L'indicazione corrisponde all'ammontare del TER nell'ultimo esercizio annuale o semestrale chiuso e non costituisce una garanzia per la sua evoluzione futura.