

Swisscanto (LU) Money Market Fund CAD

Février 2012 | Edition pour l'Allemagne

WKN: 973054 | Numéro ISIN: LU0141249341 | Bloomberg: SWCMCAD LX | Reuters: SWCA1

Description

Le fonds investit dans le monde entier principalement en instruments du marché monétaire et en obligations à échéances courtes libellés en CAD et émis par des débiteurs de premier ordre. La large répartition des instruments du marché monétaire et des obligations de diverses solvabilités et échéances réduit le risque par rapport à un placement individuel.

Depuis le 1er juillet 2011, l'évaluation des Swisscanto (LU) Money Market Funds s'effectuera conformément à la directive CESR 10-049. Plus d'informations sur www.swisscanto.ch/CESR

Profil/Adéquation

- Ce fonds s'adresse particulièrement aux investisseurs qui
- souhaitent obtenir un revenu supérieur à celui qu'ils obtiendraient sur un compte bancaire ou un placement à terme et souhaitent être investis en placements libellés en CAD;
 - désirent un revenu régulier;
 - ont un horizon de placement à court terme;
 - ne veulent assumer que des fluctuations de cours minimales;
 - accordent une grande importance à la sécurité.

Tout placement comporte des risques, en particulier ceux liés à la fluctuation de sa valeur et de ses revenus. Les placements effectués dans des monnaies étrangères sont en outre soumis au risque de change. Les risques sont présentés en détail dans le prospectus de vente.

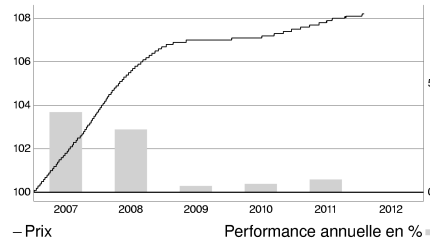

Données clés

Prix par part* (02.02.12)	CAD 189.72
Domicile	Luxembourg
Clôture de l'exercice	31.03.
Lancement du fonds	15.06.92
Monnaie de référence	CAD
Benchmark	JP Morgan Canada MM 3 Months
Volume en millions (02.02.12)	CHF 107.64
Commission forfaitaire p.a.	0.60%
Frais de gestion dérivés p.a.	0.55%
Max. frais d'émission	2.00%
TER	0.60%
Swinging Single Pricing	Non

Chiffres clés
31.12.11

Volatilité annuelle	0.06%
Risque actif	0.07%
Rendement à l'échéance	1.15%
Durée moyenne restante (jours)	90
Nombre total de positions	34

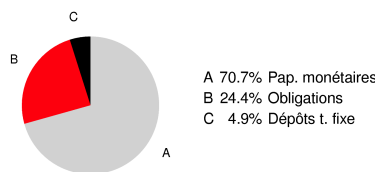
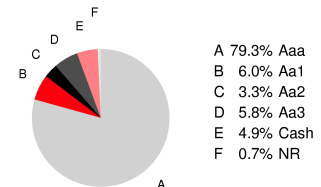
Données: Lipper (derniers 3 ans ou depuis lancement du fonds)

Evolution indexée du prix en CAD
31.12.11


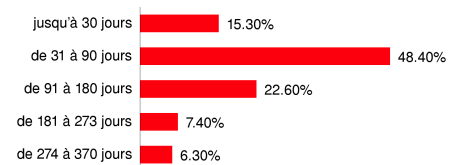
La performance historique ne constitue pas un indicateur prospectif de l'évolution des rendements et n'offre aucune garantie quant aux résultats futurs. Le calcul de la performance ne tient pas compte des commissions et frais perçus lors de l'émission et du rachat des parts et admet l'hypothèse du réinvestissement des distributions éventuelles. Le calcul est effectué dans la monnaie du fonds CAD. Le rendement exprimé dans d'autres monnaies peut fluctuer à la hausse comme à la baisse en fonction de l'évolution des taux de change.

Source: Lipper, a Thomson Reuters Company

Performance jusq'au 31.12.2011	1M	3M	Année en cours	12M	3A	depuis lanc. p.a.	2007	2008	2009	2010	2011
Fonds (tranche)	0.04%	0.07%	0.59%	0.59%	1.33%	n/a	3.74%	2.86%	0.33%	0.40%	0.59%
Benchmark	0.13%	0.35%	1.41%	1.41%	3.98%	n/a	4.74%	4.34%	1.65%	0.87%	1.41%

Répartition d'investissements
30.12.11

Répartition par solvabilité
30.12.11

Les 10 principales positions
30.12.11

BCEE 0% 11-13.04.12 CP	6.52%
BNG 0% 11-06.02.12 CP	4.08%
CADES 0% 11-06.02.12 CP	4.08%
NWB 0% 11-21.03.12 CP	4.08%
TASM PFC 0% 11-14.03.12 CP	4.08%
KOMMKRDT 0% 11-13.03.12 CP	4.08%
NSW TSY 0% 11-15.03.12 CP	4.08%
RABOBK 2.5% 09-02.03.12	3.67%
NESTLE FIN 0% 11-12.01.12 CP	3.27%
POHJOLA BK 0% 11-09.02.12 CP	3.27%

Répartition par durées résiduelles
30.12.11


Indications complémentaires importantes: Les indications figurant dans le présent document ont un caractère purement informatif et ne constituent en aucun cas un conseil en placement ou toute autre recommandation. Bien que les informations aient été puisées aux meilleures sources, Swisscanto ne fournit aucune garantie quant à leur exactitude, à leur exhaustivité et à leur actualité. Les seules sources d'information faisant foi pour l'acquisition de parts de fonds de placement Swisscanto sont les prospectus de vente et les rapports d'activité correspondants. Des informations ultérieures sur Swinging Single Pricing peuvent être obtenues sous www.swisscanto.ch/ssp. * Commissions exclues

Notes importantes pour l'Allemagne: Le prospectus de vente, le prospectus de vente simplifié, le règlement et les rapports d'activité peuvent être obtenus gratuitement sur support papier auprès du domicile de paiement et agence d'information du fonds, DekaBank, Mainzer Landstrasse 16, 60235 Frankfurt a.M.

Informations concernant le TER: Le taux de frais total (TER) correspond au rapport entre les commissions périodiques imputées au fonds (charges d'exploitation) et la fortune totale du fonds, exprimé en pour-cent. Le TER indiqué a été calculé au terme du dernier boucllement annuel ou semestriel et n'offre aucune garantie quant à l'obtention d'une valeur similaire à l'avenir.